

MS EUROPA | MS EUROPA 2



Attraktive  
Preisvorteile für  
die **EUROPA**  
und **EUROPA 2**

Nur bis zum  
**31.01.2024**



**DER  
KREUZFAHRER**

[www.DerKreuzfahrer.de](http://www.DerKreuzfahrer.de)

# sommer hoch2



**HAPAG <sup>18</sup>/<sub>91</sub> LLOYD**  
CRUISES

# MEHR ERLEBEN MIT SOMMERHOCH2!

In Skandinaviens lässigen Metropolen die neuesten Designtrends bewundern, durch Asiens faszinierende Megacitys flanieren und an Spaniens Traumstränden relaxen. In Kanadas Weiten zur Ruhe finden und beste britische Traditionen genießen. Auf 14 reizvollen Routen folgen die EUROPA und die EUROPA 2 der Sonne vom hohen Norden über Lieblingsplätze am Mittelmeer bis zu

den fernen Küsten Nordamerikas und Südostasiens. Freuen Sie sich auf unvergessliche Erlebnisse, perfekte Entspannung, den außergewöhnlichen Komfort der beiden besten Kreuzfahrtschiffe der Welt\* und einen attraktiven Preisvorteil bei Buchung bis zum 31.01.2024.

\*Lt. Insight Guides 2024.



## MS EUROPA – Kurs auf maximalen Komfort und Luxus.

Hier dreht sich alles um Ihre Wünsche: Mit einem Crew-Gäste-Verhältnis von nahezu eins zu eins steht Ihnen ein aufmerksamer Service jederzeit zur Verfügung. Entspannter Luxus und persönliche Atmosphäre begrüßen Sie wenn Sie in einem der fünf Spitzenrestaurants auf kulinarische Entdeckungsreise gehen. Inspirierende Sinneserlebnisse für Fitness, Gesundheit und Wellness bietet Ihnen EUROPA Refresh. Entdecken Sie alle Annehmlichkeiten an Bord, und genießen Sie in Ihrer Außensuite großzügigen Raum für Ihre Privatsphäre. Eine unvergessliche Zeit an Bord versprechen auch das abwechslungsreiche Kulturangebot sowie renommierte Experten, die Ihnen Einblicke in aktuelle Themen geben.

sommerhoch2 Kategorie 1–3 ab z. B. €\* 3.690 (Reise Nr. EUR2420)

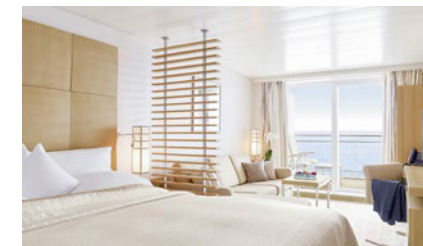
Garantie-Suite\*\*, 27 m² Wohnbereich mit Panoramafenster.

sommerhoch2 Kategorie 4–5 ab z. B. €\* 4.290 (Reise Nr. EUR2420)

Garantie-Veranda Suite\*\*, 27 m² Wohnbereich und eigene Veranda.

sommerhoch2 Kategorie 8 ab z. B. €\* 9.290 (Reise Nr. EUR2420)

Garantie-Penthouse Deluxe Suite\*\*, 45 m², mit separatem Wohnbereich, eigener Veranda und Butlerservice – bei Buchung dieser Kategorie bewohnen Sie Suiten in der privaten Atmosphäre auf Deck 10.



## MS EUROPA 2 – legerer Luxus auf höchstem Niveau.

Auf der mit 5 Sternen\*\*\* ausgezeichneten EUROPA 2 erleben Sie die große Freiheit des Reisens und eine neue Definition von legerem Luxus. Mit maximal 500 Gästen an Bord genießen Sie Ihren individuellen Lifestyle in moderner, entspannter Atmosphäre. Noch mehr Raum für Ihre persönliche Freiheit schenken Ihnen die luxuriös ausgestatteten Außensuiten mit eigener Veranda. Gestalten Sie Ihre Urlaubszeit ganz nach Ihren Wünschen, und lassen Sie sich in den exklusiven Gourmetrestaurants mit flexiblen Tischzeiten und ohne feste Platzzuordnung mit kulinarischen Highlights verwöhnen. Viel Platz zum Durchatmen und Loslassen bietet auch der Spa- und Fitnessbereich – und natürlich immer die besten Aussichten.

sommerhoch2 Kategorie 1–2 ab z. B. €\* 3.990 (Reise Nr. EUX2424)

Garantie-Veranda oder -Ocean Suite\*\* mit 28 m² Wohnbereich und 7 m² Veranda.

sommerhoch2 Kategorie 3–4 ab z. B. €\* 4.790 (Reise Nr. EUX2424)

Garantie-Veranda oder -Ocean Suite\*\* mit 28 m² Wohnbereich und 7 m² Veranda – bei Buchung dieser Kategorie bewohnen Sie Suiten auf höher gelegenen Decks in der sehr begehrten Lage in der Mitte des Schiffes.

sommerhoch2 Kategorie 6–8 ab z. B. €\* 7.990 (Reise Nr. EUX2424)

Freuen Sie sich auf Ihr großzügiges Mehr an Platz, Service und Luxus in einer Garantie-Grand-Ocean oder -Penthouse Suite\*\* mit 42 m² Wohnbereich und 10 m² Veranda.

\*Die in Euro (€) angegebenen Preise gelten ebenso in Schweizer Franken (CHF), sie beruhen auf dem Wechselkurs von 1.0 (Stand 11/2023). Der tatsächlich zu bezahlende Preis in CHF hängt vom jeweiligen Tageswechsellkurs der Banken sowie von eventuell anfallenden Gebühren ab. Dies gilt auch für alle Preise auf den folgenden Seiten.

\*\*Sie bezahlen lediglich den in der jeweiligen Preiskategorie aufgeführten Garantiepreis (Seereise) zur Doppelnutzung pro Person. Die Unterbringung auf der EUROPA erfolgt je nach Verfügbarkeit in einer Suite mit Panoramafenster der Kategorie 1, 2 oder 3 bzw. in einer Suite mit Veranda der Kategorie 4 oder 5 bzw. auf ausgewählten Reisen in einer Penthouse Deluxe Suite der Kategorie 8. Die Unterbringung auf der EUROPA 2 erfolgt je nach Verfügbarkeit in einer Veranda oder Ocean Suite der Kategorie 1 oder 2 bzw. 3 oder 4 bzw. in einer Grand Ocean oder Penthouse Suite der Kategorie 6, 7 oder 8. Bei Kombination einer Reise mit einer weiteren Reise in einer Garantiesuite wird kein Kombirabatt gewährt, und es ist ein Umzug zwischen den einzelnen Reisen erforderlich. Die Zuteilung einer durchgängigen Suite ist nicht möglich. Ihre genaue Suitennummer erhalten Sie zu Beginn der Reise an Bord. Die Preisangebote sind nicht mit anderen Angeboten, Ermäßigungen oder dem Frühbucherrabatt kombinierbar und gelten nur für die in dieser Broschüre beworbenen Reisen. Einzelne Teilstrecken und Teilleistungen sind nicht buchbar. Begrenztes Kontingent.

\*\*\*Lt. Insight Guides 2024.



sommerhoch2 Kategorie 1-3  
ab € 5.390 p.P.

sommerhoch2 Kategorie 4-5  
ab € 6.490 p.P.



Halong Bucht



Singapur

## SÜDOSTASIEN ZWISCHEN WOLKENKRATZERN UND WELTERBE

HONGKONG → PORT KELANG (KUALA LUMPUR) | 06.04. – 20.04.2024 | 14 TAGE | NR. EUR2407

Lassen Sie sich zum Auftakt Ihrer Reise von der abendlich erleuchteten Millionenstadt **HONGKONG** begeistern, und begleiten Sie die **EUROPA** dann auf ihrem Kurs zu Vietnams Höhepunkten: Die bizarren Kalksteininseln der **HALONG BUCHT** zählen ebenso zum UNESCO-Welterbe wie die in der Region um **DA NANG** gelegene alte Kaiserstadt **Hue\***: In den mehr als 300 Tempeln und Pagoden scheint der buddhistische Herzschlag

Vietnams spürbar. Unvergessliche Erlebnisse verspricht auch der Besuch von **Hoi An\***, in dessen historischer Altstadt bunte Lampions in der Dunkelheit leuchten. Lernen Sie danach **HO-CHI-MINH-STADT** hautnah kennen, wenn Sie an buddhistischen Tempeln, Marktständen und Kolonialbauten entlangschlendern. Ein mehrtägiger Überlandausflug führt zu einer Legende Kambodschas: Überzeugen Sie sich selbst von der Magie von **Angkor\***. Entspannen Sie am Strand von **PULAU REDANG**, und freuen Sie sich auf **SINGAPUR**, dessen glitzernde Wolkenkratzer die Nacht erhellen. Zwischen den kolonialen Gebäuden des historischen Viertels und futuristischen Wolkenkratzern zeigt die Megacity faszinierende Kontraste. Zum Abschluss lädt **MALAKKAS** hübsche Chinatown Sie zu näheren Erkundungen ein. Vielleicht möchten Sie sich von den Aromen der lokalen Küche verführen lassen? In **KUALA LUMPUR** ist es Zeit, der **EUROPA** Lebewohl zu sagen.



Weitere Infos zu dieser Reise finden Sie bei uns im Internet unter [www.DerKreuzfahrer.de/sommerhoch](http://www.DerKreuzfahrer.de/sommerhoch)



Angkor Wat



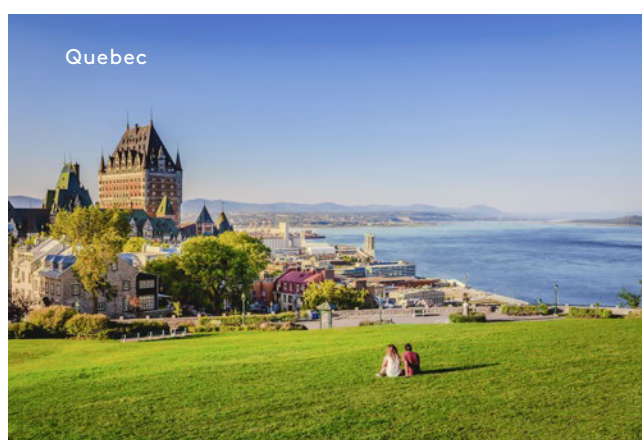
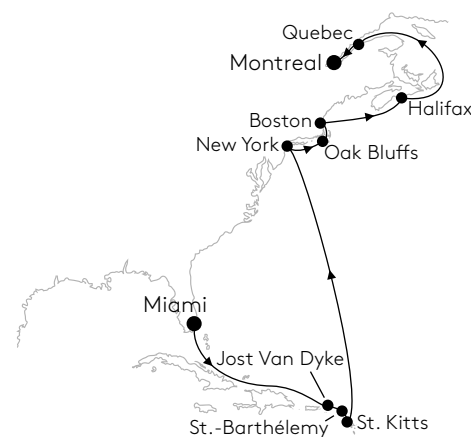


# TRAUMZIEL KARIBIK UND DIE GLANZLICHTER NORDAMERIKAS

MIAMI → MONTREAL | 13.05. – 31.05.2024 | 18 TAGE | NR. EUX2408

Von **MIAMI** aus nimmt die EUROPA 2 Kurs auf einige der schönsten Inseln der Karibik: Genießen Sie bis in den späten Abend die Traumstrände und die Lebensfreude von **JOST VAN DYKE**, und lassen Sie sich vom mondänen Flair von **ST.-BARTHÉLEMY** begeistern. Bei der Fahrt mit einer Motoryacht\* können Sie die Lieblingsinsel des internationalen Jetsets vom Wasser aus bewundern. Herrliche Strände und üppige Vegetation prägen **ST. KITTS**. Steigen Sie in den offenen Safaribus\* für weitere Eindrücke von der exotischen Natur. An der Ostküste der USA dürfen Sie sich über viel Zeit für die Erkundung von **NEW YORK** freuen. Starten Sie zur Shoppingtour, oder heben Sie mit dem Helikopter\* zum Rundflug über Times Square und Central Park ab. Rund um **OAK BLUFFS** zeigen sich Ihnen die idyllischen Seiten Neuenglands, ehe Sie mit **BOSTON** eine der Kulturmegapole

der USA empfängt. Wie wäre es mit einem Bummel durch das historische Viertel Beacon Hill oder einem Besuch des Isabella-Stewart-Gardner-Museums\*? Mit bunten Holzhäusern und dem alten Hafen lädt auch **HALIFAX** zu einem ausgiebigen Spaziergang ein. Kanadische Gelassenheit und französisches Savoir-vivre vereinen sich in **QUEBEC**: Sammeln Sie bei einem Spaziergang durch die Altstadt Vieux-Québec unvergessliche Erinnerungen, ehe Ihre Reise in **MONTREAL** endet.



Weitere Infos zu dieser Reise finden Sie bei uns im Internet unter [www.DerKreuzfahrer.de/sommerhoch](http://www.DerKreuzfahrer.de/sommerhoch)

\*Die Landaktivitäten sind nicht im Reisepreis enthalten und in Planung. Änderungen vorbehalten.



New York

- sommerhoch2 Kategorie 1-2  
ab € 8.990 p.P.
- sommerhoch2 Kategorie 3-4  
ab € 9.690 p.P.
- sommerhoch2 Kategorie 6-8  
ab € 17.790 p.P.

Preise für die Seereise exklusive An- und Abreisepaket (Doppelbelegung). Das An- und Abreisepaket kann jedoch gerne über Hapag-Lloyd Cruises gebucht werden.





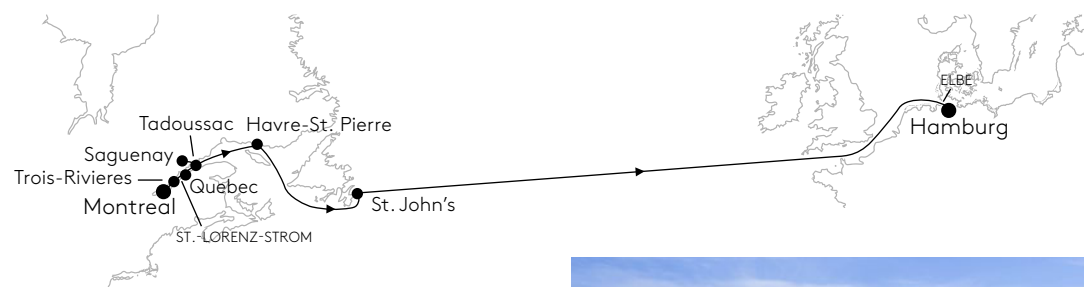
Tadoussac

# KANADISCHE KONTRASTE UND DIE WEITE DES ATLANTIKS

MONTREAL → HAMBURG | 31.05. – 14.06.2024 | 14 TAGE | NR. EUX2409

Vom multikulturellen **MONTREAL** aus nimmt die EUROPA 2 über den St.-Lorenz-Strom Kurs auf **TROIS-RIVIERES**. Die einstige Handelsstadt lädt mit einer Vielzahl an Cafés, Restaurants, Bars und Boutiquen zum Flanieren ein. In **QUEBEC** lässt Sie die herrliche Altstadt in die französische Vergangenheit eintauchen – etwa bei einer Fahrt mit der Standseilbahn Funiculaire\*, die Unter- und Oberstadt verbindet. An der Spitze eines majestätischen Fjordes liegt der bezaubernde Ort **SAGUENAY**. Entdecken Sie die Schönheit der kanadischen Landschaft mit dem Wasserflugzeug\*. **TADOUSSAC** ist Ihr Ausgangspunkt für ein großartiges Naturerlebnis: Mit etwas Glück

können Sie Blau-, Buckel- und Finnwale sowie Belugas auf einer Bootstour beobachten. Steuern Sie von dort aus das kleine Hafendörfchen **HAVRE-ST. PIERRE** an, und sammeln Sie bei einer Küstenwanderung\* nahe **ST. JOHN'S** bleibende Eindrücke von der Natur Neufundlands. Auf dem Weg in den Heimathafen der EUROPA 2 schenkt Ihnen die Weite des Atlantiks die perfekte Gelegenheit, sich an Bord verwöhnen zu lassen. Finden Sie Ruhe und Entspannung, und nehmen Sie sich viel Zeit für Ihr Wohlbefinden. Bester Service und ein Höchstmaß an persönlichem Freiraum sorgen für unvergessliche Momente, ehe Ihre Reise in **HAMBURG** endet.



St. John's



Weitere Infos zu dieser Reise finden Sie bei uns im Internet unter [www.DerKreuzfahrer.de/sommerhoch](http://www.DerKreuzfahrer.de/sommerhoch)

\*Die Landaktivitäten sind nicht im Reisepreis enthalten und in Planung. Änderungen vorbehalten.



sommerhoch2 Kategorie 1-2  
ab € 5.990 p.P.

sommerhoch2 Kategorie 3-4  
ab € 6.790 p.P.

sommerhoch2 Kategorie 6-8  
ab € 11.790 p.P.

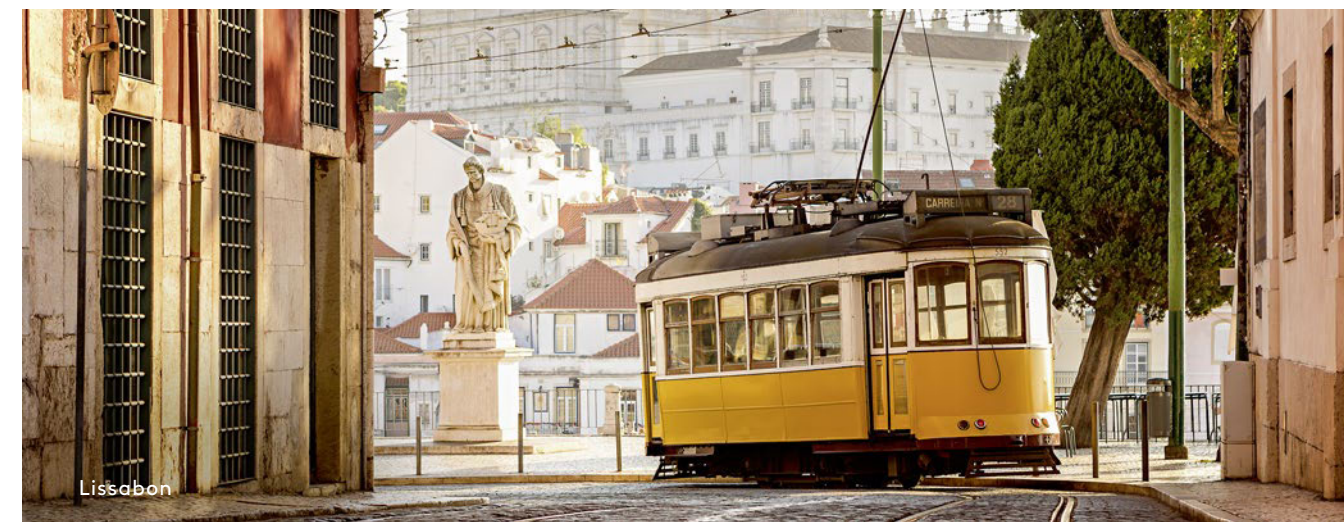
Quebec

Preise für die Seereise exklusive Anreisepaket (Doppelbelegung). Das Anreisepaket kann jedoch gerne über Hapag-Lloyd Cruises gebucht werden.



sommerhoch2 Kategorie 1-3  
ab € 6.990 p.P.

sommerhoch2 Kategorie 4-5  
ab € 7.990 p.P.

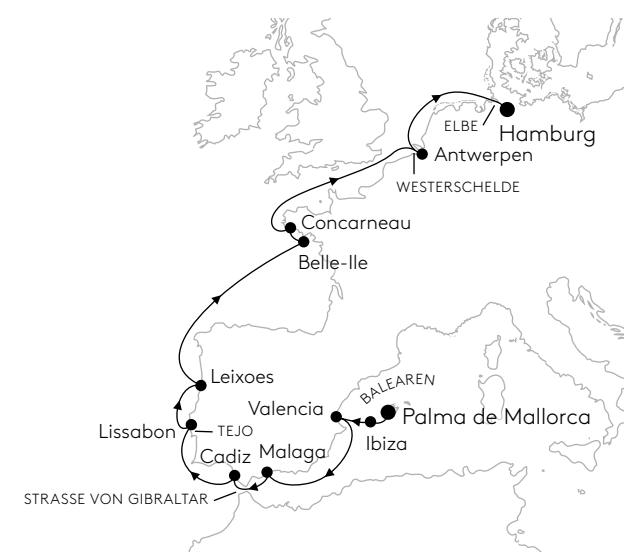


## WESTEUROPAS GRENZENLOSE VIELFALT

MALLORCA → HAMBURG | 07.06. – 22.06.2024 | 15 TAGE | NR. EUR2413

Am späten Abend verlässt die EUROPA MALLORCA, um Kurs auf das legendäre IBIZA zu nehmen. Strände, Tapas-Bars und angesagte Boutiquen machen es auf der Balearen-Inseln leicht, die Sonnenseiten Spaniens auszukosten. Mit dem bunten Treiben auf dem Mercado Central und der futuristischen Ciudad de las Artes y las Ciencias weckt VALENCIA, die Welt-Designhauptstadt 2022, die Entdeckerlust. Das maurische Spanien

erreichen Sie von MALAGA aus, wo inmitten der andalusischen Bergwelt die Alhambra\* thront: Tauchen Sie ein in ein Märchen aus 1.001 Nacht, oder erleben Sie einfach perfekte Entspannung an den herrlichen Stränden der Costa del Sol. Umgeben von Meer, verspricht CADIZ zwischen goldenen Stränden und prachtvoller Altstadt eine ungezwungene Zeit. Auch Portugal begeistert: Erkunden Sie LISSABON bei einer Fahrt mit der nostalgischen Straßenbahn\*\* oder bei einem Spaziergang durch die engen Gassen des historischen Viertels Alfama, und stoßen Sie in PORTO am Ufer des Douro mit edlen Tropfen an. Genießen Sie danach die schönsten Aussichten der Bretagne, und überzeugen Sie sich in Belgien selbst, dass ANTWERPEN mit seiner romantischen Altstadt und seinen zuckersüßen Waffeln unbedingt einen Besuch wert ist. Nach einem entspannten Seetag gehen Sie in HAMBURG von Bord.



Weitere Infos zu dieser Reise finden Sie bei uns im Internet unter [www.DerKreuzfahrer.de/sommerhoch](http://www.DerKreuzfahrer.de/sommerhoch)





sommerhoch2 Kategorie 1-3  
ab € 5.490 p.P.

sommerhoch2 Kategorie 4-5  
ab € 6.490 p.P.

sommerhoch2 Kategorie 8  
ab € 14.490 p.P.

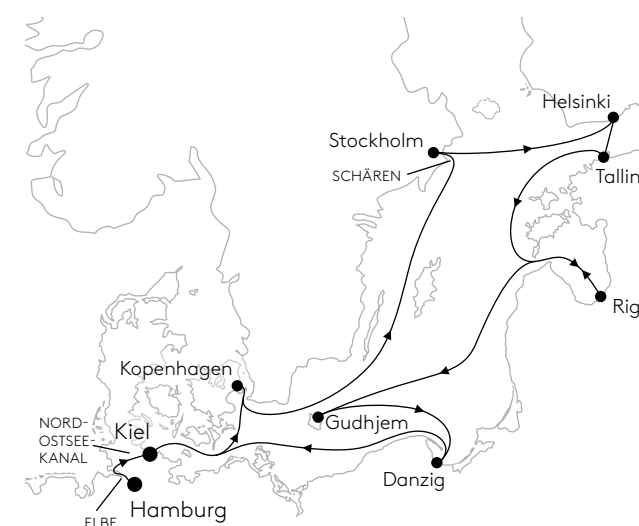


## SPANNENDE METROPOLEN UND NATURSCHÖNHEITEN

HAMBURG → KIEL | 22.06. - 04.07.2024 | 12 TAGE | NR. EUR2414

Sagen Sie Tschüss zu **HAMBURG** und Hej zu **KOPENHAGEN**. Die charmante Königsstadt entdecken Sie am besten bei einer Bootsfahrt durch die Kanäle\* oder bei einer Shoppingtour entlang der Strøget. Mit **STOCKHOLM** lernen Sie eine weitere nordische Schönheit am Wasser kennen. Die **EUROPA** bleibt über Nacht in Schwedens Hauptstadt und bietet Ihnen viel Zeit, durch die Gamla Stan zu bummeln, das

Vasa-Museum\* zu besuchen oder sich von den neuesten Designrends inspirieren zu lassen. Inmitten grüner Natur erhebt sich **HELSINKI**, dessen reizvolle Vielfalt Sie bis in den späten Abend genießen können. Vielleicht möchten Sie die architektonische Pracht rund um den Senatsplatz bewundern oder die Umgebung bei einer Fahrradtour\* erkunden? Die zum UNESCO-Welterbe gehörenden Altstädte von **TALLINN** und **RIGA** begeistern mit den Schätzen ihrer Geschichte ebenso wie die polnische Hafenstadt **DANZIG**. Nehmen Sie sich Zeit für einen Spaziergang auf dem Königsweg. Zum Abschluss bereisen Sie die dänische Insel Bornholm, auf der Sie das idyllische Küstenstädtchen **GUDHJEM** mit bunten Fachwerkhäusern begrüßt. Im Hafen von **KIEL** endet Ihre sommerliche Auszeit mit der **EUROPA**.



Weitere Infos zu dieser Reise finden Sie bei uns im Internet unter [www.DerKreuzfahrer.de/sommerhoch](http://www.DerKreuzfahrer.de/sommerhoch)





Stockholm

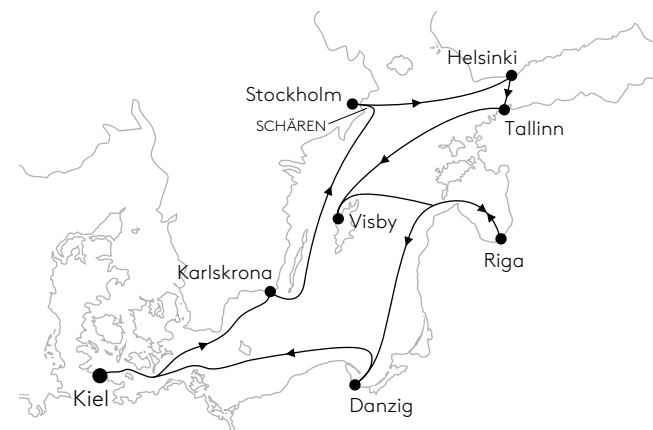


# IN GROSSER SCHLEIFE DURCH DIE OSTSEE

KIEL → KIEL | 09.07. – 21.07.2024 | 12 TAGE | NR. EUX2413

In **KIEL** beginnt Ihre Reise zu den Schätzen der Ostsee, die Sie zum Auftakt nach **KARLSKRONA** führt. Das idyllische Städtchen ist wie gemacht dafür, bequem per Fuß erkundet zu werden. Nach einer Fahrt durch **STOCKHOLMS** Schärengarten laufen Sie in der weltoffenen schwedischen Hauptstadt ein. Vielleicht haben Sie Lust auf einen Besuch von Schloss Drottningholm\* oder möchten die Sammlung des Moderna Museet\* bewundern? Inmitten der Altstadt von **TALLINN** erhebt sich der Domberg, von dem aus Sie das UNESCO-Welterbe mit seinen mittelalterlichen Dächern, Türmen und Gassen auf einen Blick entdecken können. Mit architektonischer Pracht begeistert auch **HELSINKI**. Flanieren Sie über die Boulevards des

„Paris des Nordens“, oder folgen Sie den Spuren des berühmten Architekten Alvar Aalto\*. Rund um **VISBY** zeigt sich Ihnen Schweden noch einmal von seinen malerischen Seiten, ehe zwei weitere Ostsee-Metropolen die Entdeckerlust wecken: Genießen Sie die historische Schönheit der zum UNESCO-Welterbe gehörenden Altstadt von **RIGA**, und tauchen Sie in die reiche Geschichte von **DANZIG** ein – etwa bei einem Spaziergang entlang des Königswegs oder bei einem Besuch der Marienburg\*. Zurück in **KIEL**, ist es Zeit, sich von der EUROPA 2 zu verabschieden.



Riga



Weitere Infos zu dieser Reise finden Sie bei uns im Internet unter [www.DerKreuzfahrer.de/sommerhoch](http://www.DerKreuzfahrer.de/sommerhoch)

\*Die Landaktivitäten sind nicht im Reisepreis enthalten und in Planung. Änderungen vorbehalten.



Kurische Nehrung

Preise für die Seereise (Doppelbelegung).

sommerhoch2 Kategorie 1-2  
ab € 6.590 p.P.

sommerhoch2 Kategorie 3-4  
ab € 7.390 p.P.

sommerhoch2 Kategorie 6-8  
ab € 13.190 p.P.





Danzig

# HISTORISCHES DANZIG TRIFFT SKANDINAVISCHEN LIFESTYLE

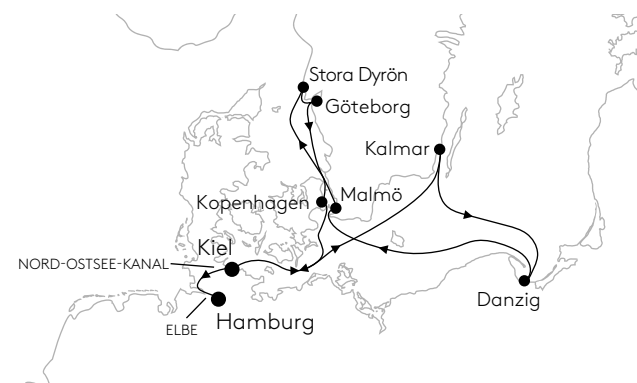
KIEL → HAMBURG | 21.07. – 29.07.2024 | 8 TAGE | NR. EUX2414

In **KIEL** heißt Sie die **EUROPA 2** zu abwechslungsreichen Sommertagen an der Ostsee willkommen, die in **KALMAR** einen malerischen Auftakt nehmen: In der drittgrößten Stadt Smalands vereinen sich die Sehenswürdigkeiten der wunderschönen Altstadt mit dem urbanen Flair vieler kleiner Galerien, Geschäfte und Cafés. Die einstige Hansestadt **DANZIG** ist geprägt durch ihre lange Geschichte, die sich in ihrem mittelalterlichen Kern spiegelt. Kombinieren Sie die Erkundung zu Fuß doch mit einer Bootsfahrt\* auf den Wasserwegen der Stadt. Vergangenheit und die Atmosphäre einer der jüngsten Metropolen Schwedens treffen in **MALMÖ** aufeinander. Bei einem Rundgang durch die Altstadt\* lernen Sie diese spannenden Kontraste

kennen. Entschleunigen Sie bei einer Wanderung durch die unberührte Landschaft der Insel **STORA DYRÖN**, ehe Sie das für seine vielfältige Gastroszene weltberühmte **GÖTEBORG** erkunden. **KOPENHAGEN** begrüßt Sie mit zahlreichen Möglichkeiten: Besuchen Sie Schloss Amalienborg, starten Sie zur Stadtrundfahrt mit Bootstour\*, oder halten Sie bei einem Einkaufsbummel Ausschau nach neuen Designtrends. Während der Tagespassage des **NORD-OSTSEE-KANALS** können Sie noch einmal den Blick über Norddeutschlands Weiten schweifen lassen, ehe Sie nach einer letzten Übernachtung im Hafen von **HAMBURG** von Bord gehen.



Nord-Ostsee-Kanal



Weitere Infos zu dieser Reise finden Sie bei uns im Internet unter [www.DerKreuzfahrer.de/sommerhoch](http://www.DerKreuzfahrer.de/sommerhoch)



Kopenhagen

sommerhoch2 Kategorie 1-2  
ab € 4.490 p.P.

sommerhoch2 Kategorie 3-4  
ab € 4.990 p.P.

sommerhoch2 Kategorie 6-8  
ab € 8.790 p.P.

\*Die Landaktivitäten sind nicht im Reisepreis enthalten und in Planung. Änderungen vorbehalten.

Preise für die Seereise (Doppelbelegung).



sommerhoch2 Kategorie 1-3  
ab € 5.590 p.P.

sommerhoch2 Kategorie 4-5  
ab € 6.590 p.P.



Isle of Skye



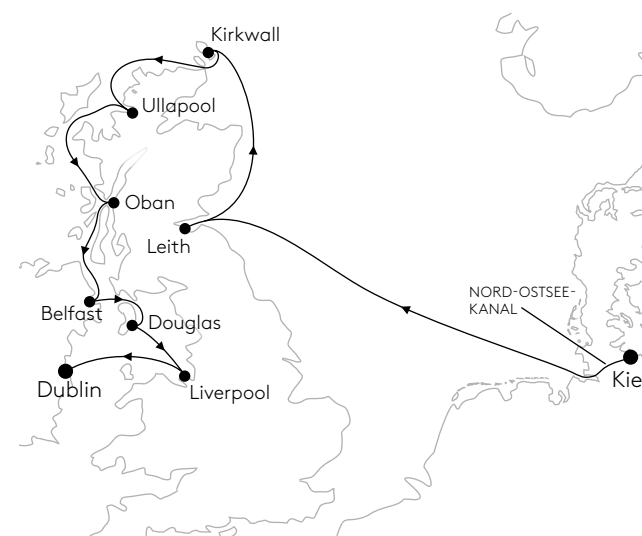
Portree

## DIE WELT DER HIGHLANDER

KIEL → DUBLIN | 06.08. - 17.08.2024 | 11 TAGE | NR. EUR2418

In KIEL begrüßt Sie die EUROPA zu erlebnisreichen Tagen an den Küsten der Britischen Inseln. Wo könnten Ihre Eindrücke von Schottland einen schöneren Auftakt nehmen als in der Hauptstadt **EDINBURGH**? Im Schatten der ehrwürdigen Rosslyn Chapel\* oder hinter den Mauern von Edinburgh Castle\* befinden sich über 1.000 Jahre lebendige Geschichte. Näher an die Traditionen der Highlands kommen Sie in **KIRKWALL**

beim Besuch einer Whiskydestillerie\* oder beim Hummerfang\* an der Küste vor **ULLAPOOL**. Einblicke in die Welt der Clans erlaubt Inveraray Castle\*, das nahe **OBAN** inmitten majestätischer Natur thront. Ganz aktiv genießen Sie die raue Schönheit der schottischen Landschaft bei einer Kajakfahrt\* oder auf einer Wanderung\*. Entdecken Sie auch Irlands Facetten, wenn Sie **BELFAST** erkunden und auf der ursprünglichen **ISLE OF MAN** keltische Bräuche kennenlernen oder an der malerischen Promenade der Hauptstadt Douglas flanieren. Mit moderner Kunst, viel Musik und historischen Fassaden heißt Sie **LIVERPOOL** willkommen – folgen Sie den Spuren der Beatles, oder gehen Sie auf die Suche nach dem perfekten Souvenir, bevor Sie in **DUBLIN** Goodbye sagen.



Weitere Infos zu dieser Reise finden Sie bei uns im Internet unter [www.DerKreuzfahrer.de/sommerhoch](http://www.DerKreuzfahrer.de/sommerhoch)



Edinburgh



sommerhoch2 Kategorie 1-3  
ab € 5.590 p.P.

sommerhoch2 Kategorie 4-5  
ab € 6.590 p.P.

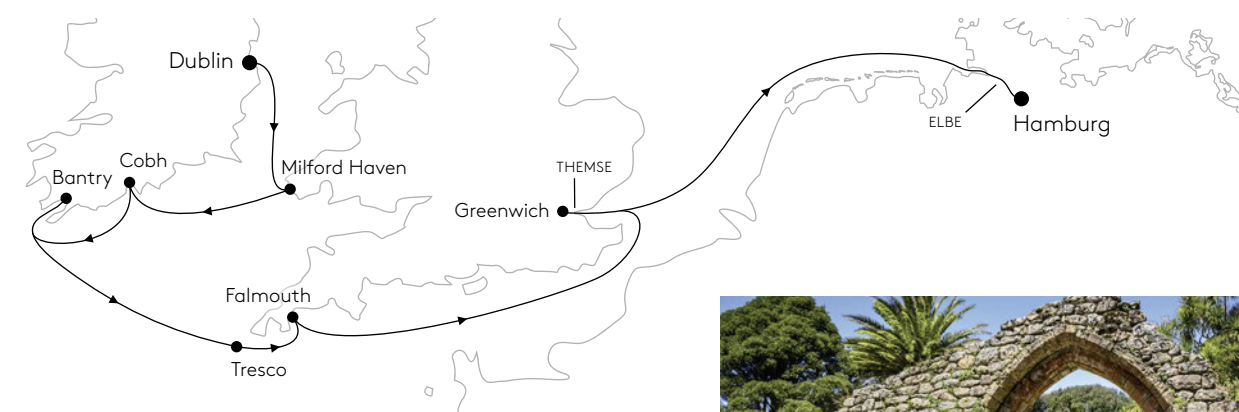


## BRITISCHES SOMMERMÄRCHEN

DUBLIN → HAMBURG | 17.08. – 28.08.2024 | 11 TAGE | NR. EUR2419

Historische Bauwerke, schwarzes Bier und traumhafte Parkanlagen – mit viel irischem Flair verabschiedet Sie das abendliche **DUBLIN** zu abwechslungsreichen Sommertagen. Nach einem Abstecher in das walisische **MILFORD HAVEN** tauchen Sie tiefer in die Legenden und die Natur der Grünen Insel ein. Nahe **COBH** soll der Kuss eines magischen Steines von Blarney Castle\* zu mehr Sprachgewandtheit verhelfen, und auch die Kajakfahrt\* bei **BANTRY** verspricht ein unvergessliches Erlebnis. Das sonnenverwöhnte Cornwall erwartet Sie danach mit der exotischen Pflanzenwelt der **SCILLYINSELN**.

Vielfältige Möglichkeiten hält **FALMOUTH** für Sie bereit: Schlendern Sie durch den Yachthafen, entspannen Sie an herrlichen Stränden, oder erfahren Sie mehr über die reiche maritime Geschichte der Hafenstadt. Ein Höhepunkt Ihrer Reise ist die Fahrt auf der Themse, wenn die **EUROPA** Kurs auf **LONDON** nimmt. Starten Sie zu einer ausgiebigen Shoppingtour, oder erkunden Sie weltberühmte Sehenswürdigkeiten wie den Tower of London\* oder Windsor Castle\*. Zurück in **HAMBURG**, gehen Sie um viele königliche Eindrücke reicher von Bord.



Weitere Infos zu dieser Reise finden Sie bei uns im Internet unter [www.DerKreuzfahrer.de/sommerhoch](http://www.DerKreuzfahrer.de/sommerhoch)





sommerhoch2 Kategorie 1-3  
ab € 3.690 p.P.

sommerhoch2 Kategorie 4-5  
ab € 4.290 p.P.

sommerhoch2 Kategorie 8  
ab € 9.290 p.P.

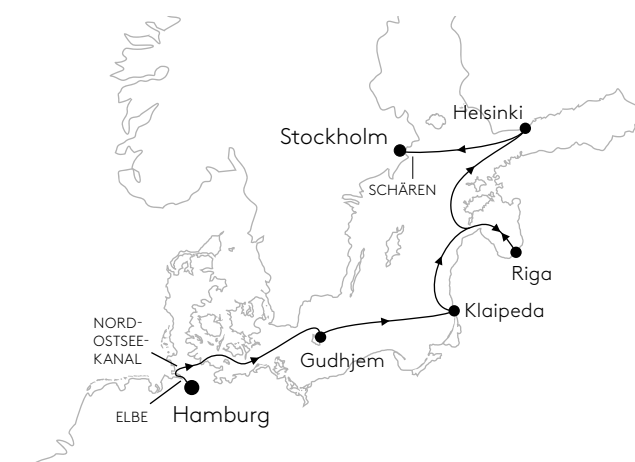


## GEHEIMTIPPS UND KLASSIKER DES MARE BALTICUM

HAMBURG → STOCKHOLM | 28.08. – 05.09.2024 | 8 TAGE | NR. EUR2420

Im Hafen der Elbmetropole **HAMBURG** erwartet Sie die EUROPA für eine luxuriöse Auszeit an den Küsten der Ostsee. Traumhafte Aussichten bieten Ihnen die Tagespassage des **NORD-OSTSEE-KANALS** sowie die malerische Insel Bornholm. Möchten Sie im pittoresken **GUDHJEM** lieber in Straßencafés verweilen oder die grandiose Aussicht bei einer Küstenwanderung\* genießen? Mit Natur pur verzaubert das litauische **KLAIPEDA**, das zu einem Besuch der Kurischen

Nehrung\* einlädt. Unvergessliche Eindrücke versprechen auch die Metropolen der Ostsee: Bewundern Sie **RIGA** mit seinem bunten Ensemble aus Mittelalter und Jugendstil, und lassen Sie sich bis in den späten Abend durch die herrliche Altstadt treiben. Finnlands entspannte Hauptstadt **HELSINKI** können Sie ganz bequem zu Fuß erkunden. Sie wünschen sich neue Perspektiven? Dann starten Sie zu einer Fahrradtour\*. Zum krönenden Abschluss liegt Ihnen **STOCKHOLM** zu Füßen. Verbringen Sie eine aufregende Zeit in dieser weltoffenen Stadt – ob in den engen Gassen der Gamla Stan oder im Trendviertel Södermalm –, bevor Sie nach einer letzten Übernachtung an Bord die Heimreise antreten.



Weitere Infos zu dieser Reise finden Sie bei uns im Internet unter [www.DerKreuzfahrer.de/sommerhoch](http://www.DerKreuzfahrer.de/sommerhoch)



sommerhoch2 Kategorie 1-3  
ab € 3.690 p.P.

sommerhoch2 Kategorie 4-5  
ab € 4.290 p.P.

sommerhoch2 Kategorie 8  
ab € 9.290 p.P.

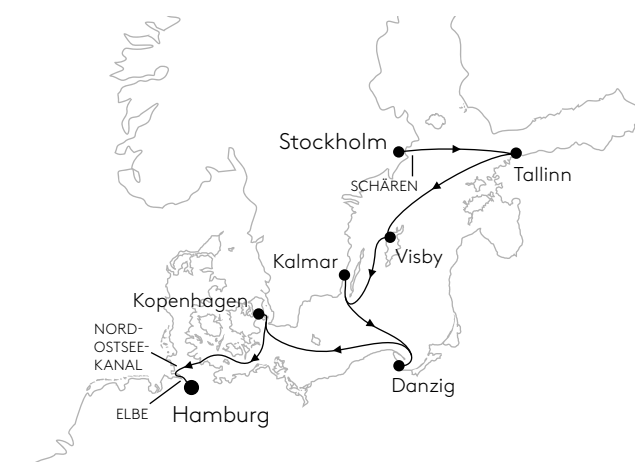


## ABWECHSLUNG ENTLANG DER OSTSEE

STOCKHOLM → HAMBURG | 05.09. – 13.09.2024 | 8 TAGE | NR. EUR2421

Mit nordischer Gelassenheit und zahlreichen Sehenswürdigkeiten heißt Sie zum Auftakt Ihrer Reise **STOCKHOLM** willkommen. Entdecken Sie Schwedens Hauptstadt nach Ihren Wünschen, ehe die EUROPA Kurs auf **TALLINN** nimmt. Lassen Sie sich in der geschichtsträchtigen Altstadt von großer Kaffeehauskultur\* und reicher Historie inspirieren. **VISBY** begrüßt Sie mit charmanter Atmosphäre, gepflasterten Straßen, mittelalterlichen Gebäuden und idyllischen Gas-

sen. Erleben Sie weitere Facetten der Ostsee bei einer Kajakfahrt\* durch die schwedische Bilderbuchkulisse von **KALMAR**. Wie wäre es mit einem Spaziergang durch die Altstadt von **DANZIG** oder einer Besichtigung der ehrwürdigen Marienburg\*? Auch **KOPENHAGEN** lässt sich auf vielfältige Weise erkunden: Flanieren Sie durch das lebhaftes Viertel Nyhavn, oder statten Sie der weltberühmten Kleinen Meerjungfrau einen Besuch ab. Die Tagespassage des **NORD-OSTSEE-KANALS** schenkt Ihnen einen herrlichen Ausblick auf die Natur – und die Möglichkeit, die Annehmlichkeiten der EUROPA noch einmal ausgiebig zu genießen, bevor Ihre Reise in **HAMBURG** endet.



Weitere Infos zu dieser Reise finden Sie bei uns im Internet unter [www.DerKreuzfahrer.de/sommerhoch](http://www.DerKreuzfahrer.de/sommerhoch)





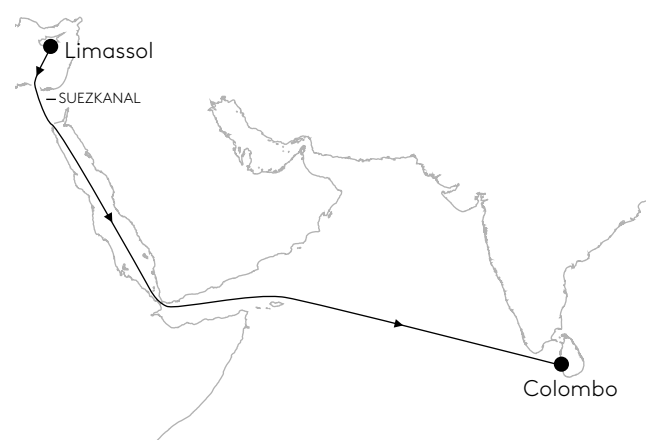


## HIMMLISCHE AUSZEIT AUF SEE

LIMASSOL → COLOMBO (SRI LANKA) | 19.10. – 31.10.2024 | 12 TAGE | NR. EUX2424

Im Hafen von **LIMASSOL** erwartet Sie die EUROPA 2 für Ihre luxuriöse Auszeit. Nach einem entspannten Seetag erleben Sie einen echten Seefahrerhöhepunkt: die Tagespassage des **SUEZKANALS**, der das Mittelmeer mit dem Roten Meer verbindet. Lassen Sie Ihren Blick über die Schönheit der Landschaft schweifen. Am Ende des Suezkanals öffnet sich das Rote Meer mit traumhaften Aussichten auf goldene Sandstrände und türkisblaues Wasser. Genießen Sie an den folgenden neun Seetagen Entspannung de luxe. Finden Sie bei Ihrem Lieblingsdrink oder einem guten Buch im frischen Seewind zur Ruhe, oder sammeln Sie neue Kraft bei einem Workout im Fitnessstudio. Wie wäre es mit einer wohltuenden Massage oder Beauty-Anwendung

im **OCEAN SPA**? Mit köstlichen Höhepunkten verführen unsere ausgezeichneten Gourmetrestaurants dazu, sich jeden Tag auf eine neue kulinarische Entdeckungsreise zu begeben. Und am Abend hebt sich der Vorhang für abwechslungsreiches Entertainment auf höchstem Niveau. Unterdessen passieren Sie den Golf von Aden und erreichen den Indischen Ozean. Während sich die Sonne in den Weiten der Wellen spiegelt, nimmt die EUROPA 2 Kurs auf Sri Lanka und verabschiedet sich im Hafen von **COLOMBO** von Ihnen.



Suezkanal



Weitere Infos zu dieser Reise finden Sie bei uns im Internet unter [www.DerKreuzfahrer.de/sommerhoch](http://www.DerKreuzfahrer.de/sommerhoch)



sommerhoch2 Kategorie 1-2  
ab € 3.990 p.P.

sommerhoch2 Kategorie 3-4  
ab € 4.790 p.P.

sommerhoch2 Kategorie 6-8  
ab € 7.990 p.P.

Preise für die Seereise exklusive An- und Abreisepaket (Doppelbelegung). Das An- und Abreisepaket kann jedoch gerne über Hapag-Lloyd Cruises gebucht werden.



sommerhoch2 Kategorie 1-3  
ab € 4.990 p.P.

sommerhoch2 Kategorie 4-5  
ab € 5.990 p.P.

sommerhoch2 Kategorie 8  
ab € 11.990 p.P.



Istanbul



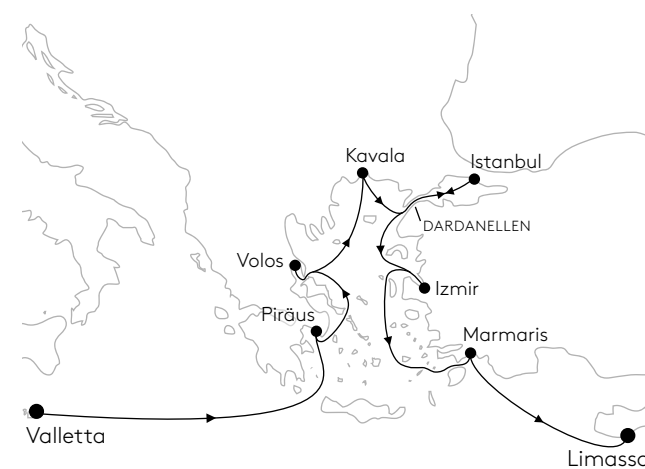
Athen

## AUF ZEITREISE AM ÖSTLICHEN MITTELMEER

VALLETTA → LIMASSOL | 20.10. - 30.10.2024 | 10 TAGE | NR. EUR2424

„Willkommen auf der EUROPA!“ heißt es in **VALLETTA**. Von Malta aus führt Sie Ihre Reise nach **ATHEN**, das mit einem unvergesslichen Anblick begeistert: Hoch über der griechischen Hauptstadt thront die Akropolis seit rund 2.500 Jahren und enthüllt Ihnen beim Aufstieg ihre Geschichte. Jüngeren Datums, aber ebenso imposant sind die Meteora-Klöster\* nahe **VOLOS**, die in schwindelerregender Höhe auf dem Sandstein zu

balancieren scheinen. Ein Geheimtipp Griechenlands ist **KAVALA**. Zwischen der glitzernden Bucht, der bunten Altstadt und dem Aquädukt gibt es überall etwas zu entdecken. Über die **DARDANELLEN** erreichen Sie **ISTANBUL**, dessen quirlige Atmosphäre und zahlreiche Höhepunkte Sie einen Tag und eine Nacht lang genießen können. Wie wäre es mit einem Besuch der Hagia Sophia oder des Topkapi-Palasts\*. Die Vielfalt von **IZMIR** überrascht mit antikem Erbe und orientalischen Basars inmitten der modernen Millionenstadt. Hinter den Stränden von **MARMARIS** lockt das Abenteuer in die Berge. Eine Buggyfahrt über die Schotterpisten\* ist ein atemberaubendes Erlebnis. Sammeln Sie einmalige Eindrücke, bevor Sie in **LIMASSOL** die Heimreise antreten.



Marmaris



Weitere Infos zu dieser Reise finden Sie bei uns im Internet unter [www.DerKreuzfahrer.de/sommerhoch](http://www.DerKreuzfahrer.de/sommerhoch)





Langkawi

# RIKSCHAS, REGENWALD UND REISTERRASSEN

COLOMBO (SRI LANKA) → BENOA (BALI) | 31.10. - 14.11.2024 | 14 TAGE | NR. EUX2425

Unsere Crew freut sich, Sie im Hafen von **COLOMBO** an Bord der **EUROPA 2** zu begrüßen. Bereits am ersten Tag können Sie von **GALLE** aus das ländliche Sri Lanka, würzige Aromen und die jahrtausendealte Kultur entdecken\*. Überwältigende Naturerlebnisse warten in Malaysia auf Sie: Genießen Sie von Porto Malai aus die märchenhafte Inselwelt **LANGKAWIS\***, und gewinnen Sie einmalige Einblicke in den Lebensraum der Orang-Utans\* nach dem Anlegen in **GEORGE TOWN**. Im Anschluss an einen erholsamen Seetag erreicht die **EUROPA 2** das einzigartige **SINGAPUR**: Tauchen Sie an zwei Tagen ein in das bunte Treiben zwischen Kolonialbauten und modernster Skyline. Ob ein atemberaubender Rundblick aus dem 57. Stock des Marina

Bay Sands\* oder eine Fahrt mit einer Fahrradrickscha\*: Sie können sich auf unvergleichliche Eindrücke freuen. Genauso eindrucksvoll, aber weitaus gemächlicher wächst Ihr Erinnerungsschatz in Indonesien. Verbringen Sie von **PULAU MENYAWAKAN** aus entspannte Stunden im Kura Kura Resort, und genießen Sie das tropische Flair des Karimunjawa-Archipels, bevor Sie am folgenden Tag von **SEMARANG** aus den Borobudur\*, eine der größten buddhistischen Tempelanlagen, erkunden. Nach einem letzten Tag auf See heißt es dann im Hafen von **BENOA** auf Bali: „Auf Wiedersehen an Bord!“



Singapur



Weitere Infos zu dieser Reise finden Sie bei uns im Internet unter [www.DerKreuzfahrer.de/sommerhoch](http://www.DerKreuzfahrer.de/sommerhoch)

\*Die Landaktivitäten sind nicht im Reisepreis enthalten und in Planung. Änderungen vorbehalten.



Borobudur

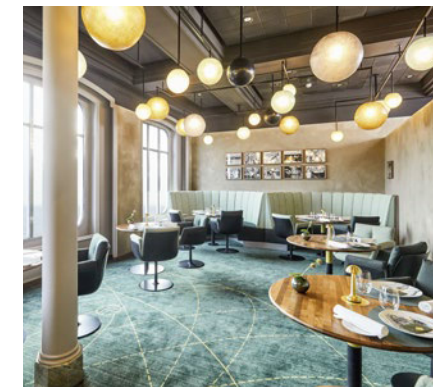
sommerhoch2 Kategorie 1-2  
ab € 7.290 p.P.

sommerhoch2 Kategorie 3-4  
ab € 7.990 p.P.

sommerhoch2 Kategorie 6-8  
ab € 13.590 p.P.

Preise für die Seereise exklusive An- und Abreisepaket (Doppelbelegung). Das An- und Abreisepaket kann jedoch gerne über Hapag-Lloyd Cruises gebucht werden.



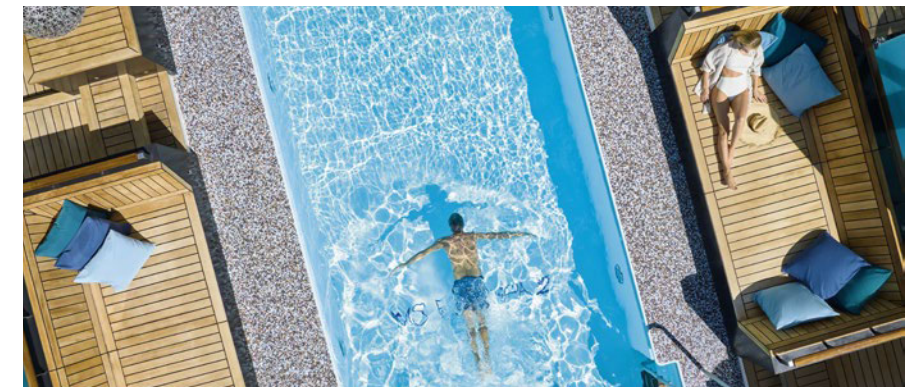
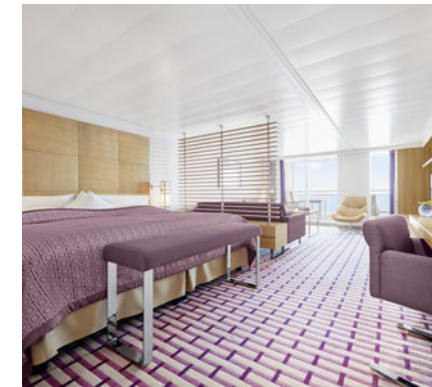


## MS EUROPA – DIE BESTE ZEIT DER WELT

### Rund um den Globus ein eigener Maßstab.

Kleiner als andere Kreuzfahrtschiffe, ist die EUROPA ihnen dennoch um Längen voraus. Ausgestattet mit unvergleichlich viel Freiraum für Ihre persönliche Entfaltung und noch mehr Platz für frische Ideen, höchsten Genuss und inspirierende Perspektiven, ist dieses außergewöhnliche Schiff wie gemacht, um einen unvergesslichen sommerhoch2 zu erleben. Der Insight Guides verlieh der EUROPA das Prädikat 5 Sterne – und auch Sie werden begeistert sein. Von ihrer einzigartigen Ausstrahlung und der gelebten Gastfreundschaft, die bis ins letzte Detail perfektioniert ist. Von einem Schiff, das der Ort für ein ganz besonderes Miteinander ist. Auf dem alles sein kann und nichts sein muss.





## MS EUROPA 2 – DIE GROSSE FREIHEIT

### Legerer Lifestyle auf allen Weltmeeren.

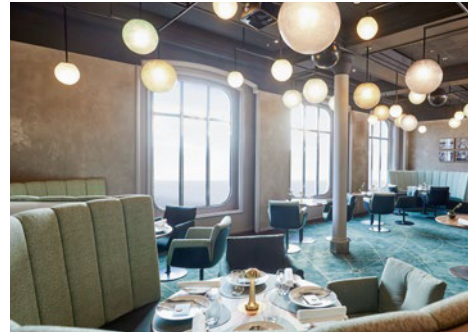
Die Philosophie der EUROPA 2 folgt einem einzigen Gedanken: der großen Freiheit des Reisens. Stilvoll und luxuriös, leger und individuell. So vereint das Luxuskreuzfahrtschiff Eleganz, ästhetische Vollendung und Natürlichkeit mit Weite, Raum und Großzügigkeit. Diese Kombination setzt Maßstäbe – auch in diesem Jahr wurde die EUROPA 2 als weltbestes Kreuzfahrtschiff mit 5 Sternen\* ausgezeichnet. Erleben Sie die große Freiheit in den 35 bis 114 m<sup>2</sup> großen Außensuiten mit eigener Veranda und Meerblick, in den Gourmetrestaurants ohne feste Tischzuordnung oder im 1.000 m<sup>2</sup> großen OCEAN SPA und Fitnessbereich.



## VOR UNS DIE WELT

Definieren Sie Ihre Vorstellungen von außergewöhnlichem Luxus neu, indem Sie mit der EUROPA und der EUROPA 2 zu den aufregendsten Schauplätzen dieser Erde reisen. Neben einzigartigen Routen und Destinationen bieten Ihnen die Schwesterschiffe großzügige Suiten, exklusive Haute Cuisine, ausgesuchte Fitness- und Wellnessangebote und ein Feuerwerk an fesselndem Entertainment. Was sonst soll man von den besten Kreuzfahrtschiffen der Welt\* auch erwarten?

\*Lt. Insight Guides 2024.



Informationen zu allen Vor- und Nachprogrammen Ihrer Wunschreise finden Sie online unter [www.hl-cruises.de/REISENUMMER](http://www.hl-cruises.de/REISENUMMER)

Vorfreude und Inspiration auf [www.hl-cruises.de](http://www.hl-cruises.de) und [www.facebook.com/hlcruises](https://www.facebook.com/hlcruises). Buchen Sie bei uns online oder telefonisch unter +49 40 30703070, Hapag-Lloyd Cruises, eine Unternehmung der TUI Cruises GmbH, Heidenkampsweg 58, 20097 Hamburg, [service@hl-cruises.com](mailto:service@hl-cruises.com), und in Ihrem Reisebüro.

Der Preisstand für alle in diesem Prospekt angegebenen Leistungen ist November 2023. Verfügbarkeiten sowie Preis- und Leistungsänderungen vorbehalten. Maßgeblich ist die Reisebestätigung. Weitere Informationen und die Reisebedingungen erhalten Sie im jeweiligen aktuellen Hauptkatalog (Preiseinleger) und im Internet. Unser Präventions- und Hygienekonzept finden Sie auf [www.hl-cruises.de/sicher-reisen](http://www.hl-cruises.de/sicher-reisen)

Der Druck dieses Werbemittels unterstützt eine nachhaltigere Waldwirtschaft durch den Einsatz von zertifiziertem Papier.



HAPAG <sup>18</sup>/<sub>91</sub> LLOYD  
CRUISES